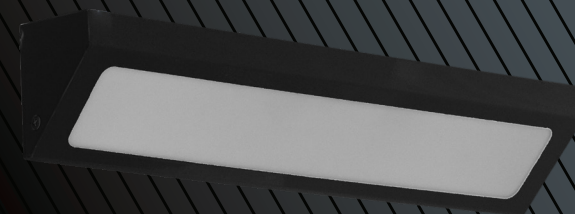


DORIS

صنایع روشنایی



نورد فرم عالی



Light in excellent form




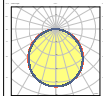


دورس LED


DORIS LED





L80B10
50000h



IDO417025-60

CODE	MADULE (w)	Φ (Lm)	L (mm)	W (Kg)
IDO417013	13 w LED	1300	340	1.0
IDO417025	25 w LED	2500	620	1.6

ویژگی های چراغ دوریس

کاربرد: بیمارستان ها، هتل ها، مراکز آموزشی، بانک ها، ساختمان های مدرن اداری، سرویس های بهداشتی، اتاق های گریم و ...

TECHNICAL DATA:

BODY
The housing made of cold rolled steel sheet with white powder coated.

DIFFUSER
Glare resistance (Anti-glare) in the polystyrene diffuser versions(Anti UV)

ELECTRICAL COMPONENTS

Constant current Led driver PF>0.9
Lifetime 50,000h / L80B10
High efficiency and uniform light distribution led module
CRI > 80
SDCM < 3
3-pole polycarbonate terminal block without tool requirement
Free looping capability
Environment friendly

INGRESS PROTECTION

IP: 43

MOUNTING BRACKET

Mounting bracket for surface mount installation

ON REQUEST

High quality constant current dimmable driver
Emergency Battery

مشخصات فنی:

بدنه چراغ از ورق آهن با پوشش رنگ پودری الکترواستاتیک سفید

دیفیوزر

دیفیوزر از جنس پلی استایرن (PS) با پخش نور یکساخت و مقاوم در برابر امواج UV

تجهیزات الکترونیکی

درایور الکترونیکی جریان ثابت با ضریب توان بیش از ۰.۹
ثبات شار نوری L80 در عمر بالای ۵۰۰۰۰ ساعت
ماژول LED با بازدهی بالا و پخش نور کاملا متقارن
ضریب نمود رنگ بیش از ۸۰
رواداری مشخصات رنگ 3SDCM
ترمینال سه خانه از جنس پلی کربنات با قابلیت لوپینگ بدون نیاز به ابزار
سازگاری بالا با محیط زیست

درجه حفاظت (IP)

درجه حفاظت IP43

تجهیزات نصب

بست نصب جهت نصب روکار

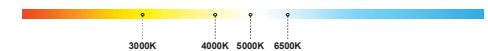
بنابراین سفارش

قابلیت عرضه با درایورهای Dim
امکان استفاده از باتری اضطراری
تأمین IP54

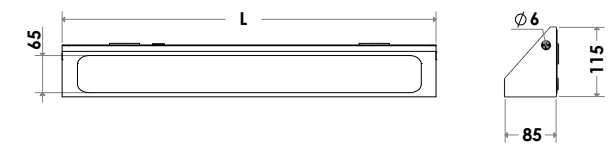
رنگ بدنه (طبق درخواست)



رنگ نور (طبق درخواست)



IP 43	220-240V 50-60Hz	ECG	Flicker Free	CRI<80	3 SDCM	UGR <19
----------	---------------------	-----	-----------------	--------	-----------	------------



Accessories

تجهیزات جانبی



Brkt-Do-4

براکت نصب روکار